

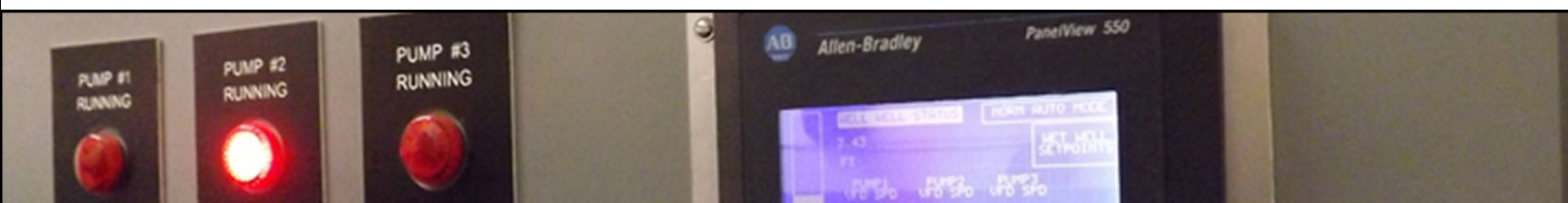
¿Qué es SCADA?

SCADA es un acrónimo de "Control de supervisión y adquisición de datos", que generalmente utiliza un sistema informático o controlador lógico para recopilar y analizar datos en tiempo real y luego proporcionar control automatizado. Los sistemas SCADA se utilizan



comúnmente para monitorear y controlar una planta o instalación en la mayoría de las industrias. El sistema recopila información, como el nivel bajo de un tanque, transfiere la información a la oficina central y alerta al operador de la situación antes de llevar a cabo los pasos necesarios, como determinar si el nivel es crítico y las válvulas deben abrirse para reaparecer. -llena el tanque, así como muestra la información de forma lógica y organizada. Los sistemas SCADA pueden ser relativamente simples o increíblemente complejos.

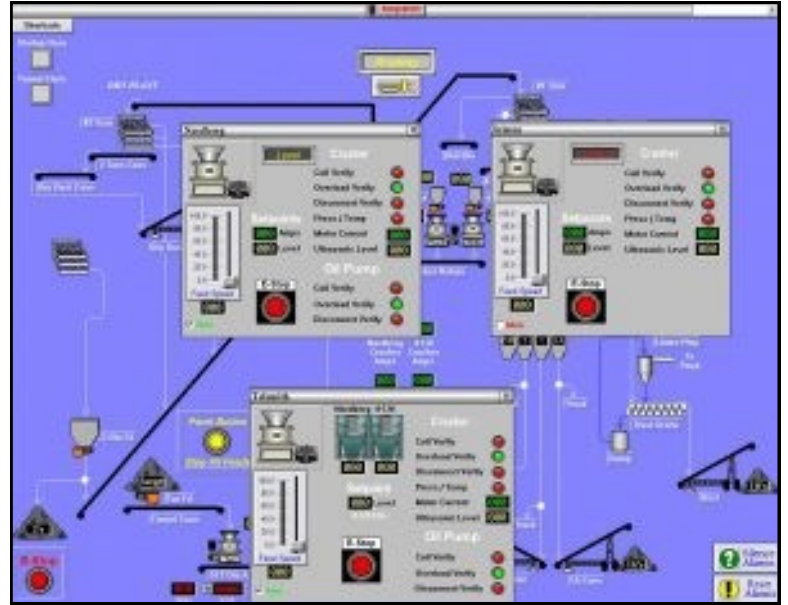
Comunicaciones - Fiabilidad - Reducción de costes - Protección de su inversión



¿Por qué elegir AMR PEMCO?

Nuestro personal tiene experiencia en trabajar con una amplia gama de sistemas PLC, soluciones de software HMI, componentes, instrumentos y sensores de los principales nombres en el negocio, fabricando paneles de control personalizados, y estamos disponibles para nuevos proyectos, actualizaciones de sistemas o resolución de problemas

existentes. sistemas y esquemas de automatización. Entendemos que su sistema debe funcionar sin preocupaciones y sin interrupciones, al tiempo que proporciona un rendimiento óptimo de su inversión. Mediante la coordinación con usted, su personal y / o su empresa de ingeniería de diseño designada, proporcionaremos una solución segura,



rentable y confiable para monitorear y controlar sus sistemas de proceso.

Su decisión de utilizar AMR PEMCO le brinda acceso de por vida a nuestro personal capacitado con años de experiencia en automatización y, lo más importante, nos convertimos en socios a largo plazo, ¡siempre aquí cuando nos necesite!

Defina sus requisitos

Ya sea un producto estándar o una red de comunicaciones para toda la mina, el primer paso es identificar sus necesidades y requisitos.

Ingeniería de calidad

El siguiente paso hacia el éxito es diseñar, construir y probar para garantizar que nuestra solución cumpla o supere sus expectativas.

Soporte a largo plazo

Respaldamos cada producto que fabricamos desde el principio y estaremos aquí para respaldar sus necesidades durante muchos años.



Ofreciendo soluciones eléctricas de calidad durante más de 60 años

1960 Valley Dale Street
Bluefield, VA 24605-9454

Contactanos en
sales@amrpemco.com

